

● การระบุประเด็นปัญหา ทรัพยากรและสิ่งแวดล้อม

หมวดที่ 1 การกำหนดนโยบาย การวางแผนการดำเนินงานและการปรับปรุงอย่างต่อเนื่อง

รูปแบบการดำเนินการ



กิจกรรมของสำนักงาน

การรวบรวมกิจกรรมของสำนักงานทั้งทางตรง และทางอ้อม ครอบคลุม ตามกิจกรรม ขอบเขตและบริบทของสำนักงาน



ผู้รับผิดชอบ

การกำหนดผู้รับผิดชอบที่มีความรู้ความเข้าใจ



การใช้พลังงาน ทรัพยากร วัตถุดิบ (Input)

ระบุการใช้พลังงาน ทรัพยากร วัตถุดิบ ของแต่ละกิจกรรมอย่างครบถ้วน



มลพิษ ของเสีย (Output)

ระบุมลพิษ ของเสีย ของแต่ละกิจกรรมอย่างครบถ้วน



ปัญหาสิ่งแวดล้อม สภาวะ กฎหมาย

ระบุปัญหาสิ่งแวดล้อมทางตรงและทางอ้อมครบถ้วน สภาวะปกติ ผิดปกติ และฉุกเฉิน การพิจารณากฎหมายสิ่งแวดล้อมที่เกี่ยวข้อง อย่างครบถ้วนและถูกต้อง



ลำดับความสำคัญ

การประเมินเพื่อจัดลำดับความสำคัญของปัญหาสิ่งแวดล้อม



ปัญหาสิ่งแวดล้อมที่มีนัยสำคัญ

สรุปรายการปัญหาสิ่งแวดล้อมที่มีนัยสำคัญ



การทบทวน การปรับแผน/กิจกรรม

การกำหนดระยะเวลาในการทบทวนการระบุประเด็นปัญหา สิ่งแวดล้อม การใช้ทรัพยากรและพลังงาน รวมถึง การปรับแผน/กิจกรรม หรือมีกิจกรรมเพิ่มเติม (ถ้ามี)

กิจกรรมของสำนักงาน (ยกตัวอย่าง)

| ลำดับกิจกรรม | อาคารสำนักงานวิทยาเขตปัตตานี (อาคาร 74) | อาคารกองกายภาพและสิ่งแวดล้อม (อาคาร 39) | อาคารกองพัฒนานักศึกษา ตึก A (อาคาร 2) | อาคารศูนย์เทคโนโลยีดิจิทัลฯ (อาคาร 9) | อาคารโรงอาหารลานอัฐ |
|--------------|---|---|---|--|--|
| 1 | การพิมพ์ (Print)/ถ่ายเอกสาร | การพิมพ์ (Print)/ถ่ายเอกสาร | การพิมพ์ (Print)/ถ่ายเอกสาร | การพิมพ์ (Print)/ถ่ายเอกสาร | |
| 2 | การจัดการประชุม | การจัดการประชุม | การจัดการประชุม | การจัดการประชุม | |
| 3 | การรับประทานอาหาร | การรับประทานอาหาร | การรับประทานอาหาร | การรับประทานอาหาร | การรับประทานอาหาร |
| 4 | การล้างภาชนะ | การล้างภาชนะ | การล้างภาชนะ | การล้างภาชนะ | การล้างภาชนะ |
| 5 | การใช้ยานพาหนะของหน่วยงาน | | การใช้ยานพาหนะของหน่วยงาน | การใช้ยานพาหนะของหน่วยงาน | |
| 6 | การบำรุงรักษาระบบคอมพิวเตอร์ | การบำรุงรักษาระบบคอมพิวเตอร์ | การบำรุงรักษาระบบคอมพิวเตอร์ | การบำรุงรักษาระบบคอมพิวเตอร์ | |
| 7 | การปรับปรุงซ่อมแซมอาคาร | การปรับปรุงซ่อมแซมอาคาร | การปรับปรุงซ่อมแซมอาคาร | การปรับปรุงซ่อมแซมอาคาร | การปรับปรุงซ่อมแซมอาคาร |
| 8 | การบำรุงรักษาเครื่องปรับอากาศ | การบำรุงรักษาเครื่องปรับอากาศ | การบำรุงรักษาเครื่องปรับอากาศ | การบำรุงรักษาเครื่องปรับอากาศ | |
| 9 | การใช้เช่าพื้นที่บริการอาหารและเครื่องดื่ม | | | | การใช้เช่าพื้นที่บริการอาหารและเครื่องดื่ม |
| 10 | การซ่อมป้องกันอัคคีภัย | การซ่อมป้องกันอัคคีภัย | การซ่อมป้องกันอัคคีภัย | การซ่อมป้องกันอัคคีภัย | การซ่อมป้องกันอัคคีภัย |
| 11 | กรณีการเกิดอัคคีภัย (กรณีเกิดภาวะฉุกเฉิน E) | กรณีการเกิดอัคคีภัย (กรณีเกิดภาวะฉุกเฉิน E) | กรณีการเกิดอัคคีภัย (กรณีเกิดภาวะฉุกเฉิน E) | กรณีการเกิดอัคคีภัย (กรณีเกิดภาวะฉุกเฉิน E) | กรณีการเกิดอัคคีภัย (กรณีเกิดภาวะฉุกเฉิน E) |
| 12 | การรับ/ส่งพัสดุภัณฑ์ | การรับ/ส่งพัสดุภัณฑ์ | การรับ/ส่งพัสดุภัณฑ์ | การรับ/ส่งพัสดุภัณฑ์ | |
| 13 | การจัดทำสื่อสิ่งพิมพ์ | การบริการทดสอบวัสดุก่อสร้าง | | การผลิตไฟฟ้า | |
| 14 | | | | การสำรองไฟฟ้า | |
| 15 | | | | การบำรุงรักษาห้องศูนย์ข้อมูลกลาง (Data Center) | การจัดกิจกรรมต่าง ๆ ของนักศึกษา/หน่วยงาน/บุคคลภายนอก |

■ การซ่อมป้องกัน

■ กรณีเกิดภาวะฉุกเฉิน

■ ■ ■ ■
กิจกรรมที่แตกต่างกันในแต่ละอาคาร

ผู้รับผิดชอบ



คณะทำงานหมวดที่ 1
โครงการสำนักงานสีเขียว (Green Office)



ฝ่ายเลขานุการฯ และทีมย่อยหมวดที่ 1
ประเด็นปัญหาสิ่งแวดล้อม



หัวหน้า/ตัวแทนผู้ปฏิบัติงานในแต่ละอาคาร
ภายใต้สำนักงานวิทยาเขตปัตตานี (15 อาคาร)

รูปแบบการดำเนินงานตามความรับผิดชอบ



การใช้พลังงาน ทรัพยากร วัตถุดิบ


สารเคมี
ทำความสะอาด


ไฟฟ้า


น้ำยาแอร์

Input >>>>

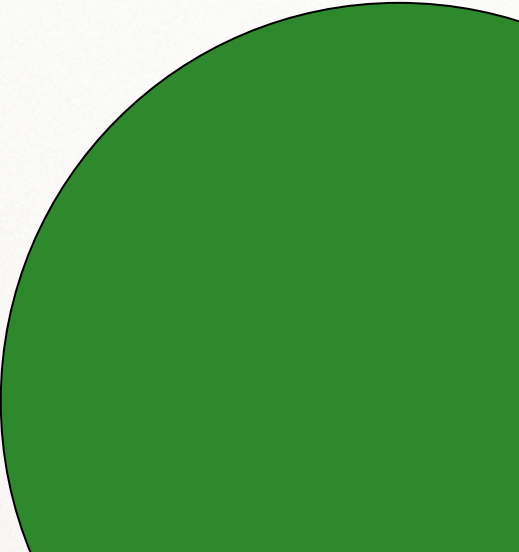
ยกตัวอย่าง
กิจกรรม


การบำรุงรักษา
เครื่องปรับอากาศ

>>>> **Output**


วัสดุอุปกรณ์
ทำความสะอาด


น้ำประปา









มลพิษ ของเสีย

ยกตัวอย่าง กิจกรรม

Input >>>>


**การบำรุงรักษา
 เครื่องปรับอากาศ**

>>>> **Output**

-  ก๊าซเรือนกระจกจากการใช้ไฟฟ้า
-  เสียงดังจากเครื่องเป่าลม/เครื่องฉีดน้ำแรงดันสูง
-  ฝุ่นละออง
-  น้ำยาแอร์ที่รั่ว
-  น้ำเสียจากการชำระล้าง
-  วัสดุอุปกรณ์ทำความสะอาดที่หมดอายุการใช้งาน

ปัญหาสิ่งแวดล้อม สภาวะ กฎหมาย

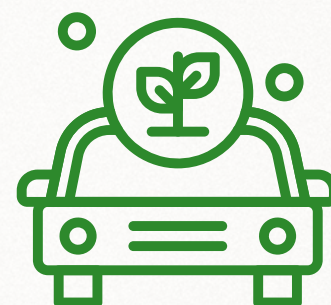
ปัญหาสิ่งแวดล้อม (Input) จากกิจกรรม
การบำรุงรักษาเครื่องปรับอากาศ

| ลำดับ | ปัญหาสิ่งแวดล้อม (Input) | ประเภททรัพยากร พลังงาน วัตถุดิบ |
|-------|--------------------------|------------------------------------|
| 1 | น้ำประปา | W (Water) |
| 2 | สารเคมีทำความสะอาด | RM (Raw material) |
| 3 | วัสดุอุปกรณ์ทำความสะอาด | RM (Raw material) |
| 4 | ไฟฟ้า | EL (Electric) |
| 5 | น้ำยาแอร์ | G (Gas) |



ปัญหาสิ่งแวดล้อมตามประเภทกิจกรรม

ทางตรง (Direct) >> น้ำประปา, ไฟฟ้า
ทางอ้อม (Indirect) >> สารเคมีทำความสะอาด,
วัสดุอุปกรณ์ทำความสะอาด, น้ำยาแอร์



กฎหมาย

มีกฎหมายควบคุม Y (Yes) >> -
ไม่มีกฎหมายควบคุม N (No) >> น้ำประปา,
สารเคมีทำความสะอาด, วัสดุอุปกรณ์ทำความสะอาด,
ไฟฟ้า, น้ำยาแอร์



สภาวะ N / A / E

สภาวะปกติ N (Normal) >> น้ำประปา, สารเคมีทำความสะอาด,
วัสดุอุปกรณ์ทำความสะอาด, ไฟฟ้า, น้ำยาแอร์
สภาวะผิดปกติ A (Abnormal) >> -
สภาวะฉุกเฉิน E (Emergency) >> -

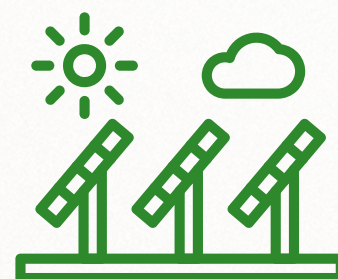
โอกาสที่จะเกิด L (Likelihood) x ความรุนแรงที่เกิดขึ้น C (Consequence)

| ลำดับ | ปัญหาสิ่งแวดล้อม (Input) | โอกาสที่จะเกิด (L) x ความรุนแรง (C) |
|-------|-----------------------------|---|
| 1 | น้ำประปา | 15 |
| 2 | สารเคมีทำความสะอาด | 49 |
| 3 | วัสดุอุปกรณ์ทำความสะอาด | 49 |
| 4 | ไฟฟ้า | 30 |
| 5 | น้ำยาแอร์ | 35 |

ปัญหาสิ่งแวดล้อม สภาวะ กฎหมาย

ปัญหาสิ่งแวดล้อม (**Output**) จากกิจกรรม
การบำรุงรักษาเครื่องปรับอากาศ

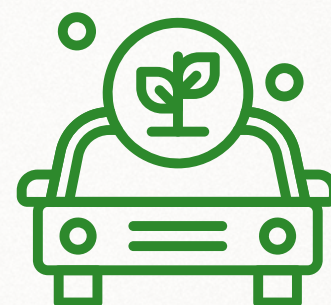
| ลำดับ | ปัญหาสิ่งแวดล้อม (Output) | ประเภทมลพิษ |
|-------|---|----------------------|
| 1 | น้ำเสียจากการชำระล้าง | WP (Water Pollution) |
| 2 | เสียงดังจากเครื่องเป่าลม/ เครื่องฉีดน้ำแรงดันสูง | NP (Noise Pollution) |
| 3 | วัสดุอุปกรณ์ทำความสะอาดที่หมดอายุ การใช้งาน | WA (Waste) |
| 4 | ฝุ่นละออง | AP (Air Pollution) |
| 5 | น้ำยาแอร์ที่รั่ว | AP (Air Pollution) |
| 6 | ก๊าซเรือนกระจกจากการใช้ไฟฟ้า | AP (Air Pollution) |



ปัญหาสิ่งแวดล้อมตามประเภทมลภาวะ

ทางตรง (Direct) >> เสียงดังจากเครื่องเป่าลม/
เครื่องฉีดน้ำแรงดันสูง

ทางอ้อม (Indirect) >> น้ำเสียจากการชำระล้าง,
วัสดุอุปกรณ์ทำความสะอาดที่หมดอายุการใช้งาน, ฝุ่นละออง,
น้ำยาแอร์ที่รั่ว, ก๊าซเรือนกระจกจากการใช้ไฟฟ้า



กฎหมาย

มีกฎหมายควบคุม Y (Yes) >> เสียงดังจากเครื่องเป่าลม/
เครื่องฉีดน้ำแรงดันสูง, ฝุ่นละออง, น้ำยาแอร์ที่รั่ว

ไม่มีกฎหมายควบคุม N (No) >> น้ำเสียจากการชำระล้าง,
วัสดุอุปกรณ์ทำความสะอาดที่หมดอายุการใช้งาน,
ก๊าซเรือนกระจกจากการใช้ไฟฟ้า



สภาวะ N / A / E

สภาวะปกติ N (Normal) >> น้ำเสียจากการชำระล้าง, เสียงดังจากเครื่องเป่าลม/
เครื่องฉีดน้ำแรงดันสูง, วัสดุอุปกรณ์ทำความสะอาดที่หมดอายุการใช้งาน,
ฝุ่นละออง, ก๊าซเรือนกระจกจากการใช้ไฟฟ้า

สภาวะผิดปกติ A (Abnormal) >> น้ำยาแอร์ที่รั่ว

สภาวะฉุกเฉิน E (Emergency) >> -

โอกาสที่จะเกิด L (Likelihood) x ความรุนแรงที่เกิดขึ้น C (Consequence)

| ลำดับ | ปัญหาสิ่งแวดล้อม (Output) | โอกาสที่จะเกิด (L) x ความรุนแรง (C) |
|-------|---|---|
| 1 | น้ำเสียจากการชำระล้าง | 35 |
| 2 | เสียงดังจากเครื่องเป่าลม/ เครื่องฉีดน้ำแรงดันสูง | 24 |
| 3 | วัสดุอุปกรณ์ทำความสะอาดที่ หมดอายุการใช้งาน | 35 |
| 4 | ฝุ่นละออง | 28 |
| 5 | น้ำยาแอร์ที่รั่ว | 42 |
| 6 | ก๊าซเรือนกระจกจากการใช้ไฟฟ้า | 48 |

ลำดับความสำคัญ INPUT/OUTPUT

ยกตัวอย่าง การจัดลำดับความสำคัญ
จากกิจกรรม การบำรุงรักษาเครื่องปรับอากาศ
ตามระเบียบปฏิบัติงาน ประเด็นปัญหาสิ่งแวดล้อม

ตารางระดับความมีนัยสำคัญของปัญหาสิ่งแวดล้อม

| ปัญหาสิ่งแวดล้อม | ระดับนัยสำคัญ | | |
|---|---------------|---------|------------|
| | Low | Medium | High |
| - การใช้ทรัพยากร (Resource Usage) ทางตรง | 12-36 | 37-60 | มากกว่า 60 |
| - การใช้ทรัพยากร (Resource Usage) ทางอ้อม | 15-45 | 46-75 | มากกว่า 75 |
| - มลภาวะ (Pollution) ทางตรง | 24 - 48 | 49 - 72 | มากกว่า 72 |
| - มลภาวะ (Pollution) ทางอ้อม | 28 - 56 | 57 - 84 | มากกว่า 84 |

| ลำดับ | ปัญหาสิ่งแวดล้อม การใช้ทรัพยากร (Input) | D/I | โอกาสที่จะเกิด (L) x ความรุนแรง (C) | ระดับนัยสำคัญ |
|-------|--|-----|---|---------------|
| 1 | น้ำประปา | D | 15 | L (Low) |
| 2 | สารเคมีทำความสะอาด | I | 49 | M (Medium) |
| 3 | วัสดุอุปกรณ์ทำความสะอาด | I | 49 | M (Medium) |
| 4 | ไฟฟ้า | D | 30 | L (Low) |
| 5 | น้ำยาแอร์ | I | 35 | L (Low) |

| ลำดับ | ปัญหาสิ่งแวดล้อม มลภาวะ (Output) | D/I | โอกาสที่จะเกิด (L) x ความรุนแรง (C) | ระดับนัยสำคัญ |
|-------|--|-----|---|---------------|
| 1 | น้ำเสียจากการชำระล้าง | I | 35 | L (Low) |
| 2 | เสียงดังจากเครื่องเป่าลม/ เครื่องฉีดน้ำ แรงดันสูง | D | 24 | L (Low) |
| 3 | วัสดุอุปกรณ์ทำความสะอาดที่หมดอายุ การใช้งาน | I | 35 | L (Low) |
| 4 | ฝุ่นละออง | I | 28 | L (Low) |
| 5 | น้ำยาแอร์ที่รั่ว | I | 42 | L (Low) |
| 6 | ก๊าซเรือนกระจกจากการใช้ไฟฟ้า | I | 48 | L (Low) |

ปัญหาสิ่งแวดล้อมที่มีนัยสำคัญ

สำนักงานวิทยาเขตปัตตานี มหาวิทยาลัยสงขลานครินทร์ วิทยาเขตปัตตานี

| ลำดับ | กระบวนการ | ปัญหาสิ่งแวดล้อม การใช้ทรัพยากร (Input) | คแนน | ระดับนัยสำคัญ | กระบวนการควบคุม/ ป้องกัน |
|-------|-------------------------------|--|------|---------------|----------------------------------|
| 1 | การทำจัดปลวก | น้ำยากำจัดปลวก | 56 | M | หมวด 2.2 , 5.4 , 6.1 , 6.2 |
| 2 | การปรับปรุงซ่อมแซมอาคาร | สี | 50 | M | หมวด 2.2 , 4.1 , 4.2 , 6.1 , 6.2 |
| 3 | การพิมพ์ (Print)/ถ่ายเอกสาร | หมึกพิมพ์ | 49 | M | หมวด 3.3 , 4.1 , 6.1 |
| 4 | การบำรุงรักษาเครื่องปรับอากาศ | สารเคมีทำความสะอาด | 49 | M | หมวด 2.2 , 3.1 , 3.2 , 6.1 , 6.3 |
| 5 | การบำรุงรักษาเครื่องปรับอากาศ | วัสดุอุปกรณ์ทำความสะอาด | 49 | M | หมวด 2.2 , 3.1 , 3.2 , 6.1 , 6.4 |
| 6 | การพิมพ์ (Print)/ถ่ายเอกสาร | ลวดเขียนกระดาษ | 48 | M | หมวด 3.3 , 4 , 6 |
| 7 | การพิมพ์ (Print)/ถ่ายเอกสาร | ไฟฟ้า | 42 | M | หมวด 2.2 , 3.2 |
| 8 | การใช้พาหนะของหน่วยงาน | น้ำมันเชื้อเพลิง | 40 | M | หมวด 1.5 , 2.2 , 3.2 , 5.1 , 6.1 |
| 9 | การปรับปรุงซ่อมแซมอาคาร (I) | ปูน | 45 | L | หมวด 2.2 , 4.1 , 6.1 |
| 10 | การบำรุงรักษาสนาม/สวน | น้ำมันเชื้อเพลิง | 36 | L | หมวด 2.2 , 3.2 , 5.4 |
| 11 | การปรับปรุงซ่อมแซมอาคาร | วัสดุอุปกรณ์ในการซ่อมแซม | 36 | L | หมวด 2.2 , 4.1 , 4.2 , 6.1 |
| 12 | การบำรุงรักษาเครื่องปรับอากาศ | น้ำยาแอร์ | 35 | L | หมวด 2.2 , 3.1 , 3.2 , 6.1 , 6.3 |
| 13 | การพิมพ์/เข้าสู่เล่มเอกสาร | ลวดเขียนกระดาษ | 35 | L | หมวด 2.2 , 3.3 , 4.1 , 6.2 |
| 14 | การพิมพ์/เข้าสู่เล่มเอกสาร | ใบมีดตัดกระดาษ | 35 | L | หมวด 2.2 , 3.3 , 4.1 , 6.1 |
| 15 | การพิมพ์/เข้าสู่เล่มเอกสาร | เทปกาว | 35 | L | หมวด 2.2 , 3.3 , 4.1 , 6.1 |

Input

| ลำดับ | กระบวนการ | ปัญหาสิ่งแวดล้อม มลภาวะ (Output) | คแนน | ระดับนัยสำคัญ | กระบวนการควบคุม/ ป้องกัน |
|-------|-----------------------------|-------------------------------------|------|---------------|----------------------------------|
| 1 | การรับส่งพัสดุภัณฑ์ | ถุงพลาสติก | 91 | H | หมวด 4.1 , 6.1 |
| 2 | การรับส่งพัสดุภัณฑ์ | พลาสติกกันกระแทก | 91 | H | หมวด 4.1 , 6.1 |
| 3 | การรับส่งพัสดุภัณฑ์ | โฟม | 91 | H | หมวด 4.1 , 6.1 |
| 4 | ความชื้นในอาคาร | เชื้อรา | 88 | H | หมวด 5.4 |
| 5 | การรับส่งพัสดุภัณฑ์ | กล่อง | 65 | M | หมวด 4.1 , 6.1 |
| 6 | การรับส่งพัสดุภัณฑ์ | กระดาษ | 65 | M | หมวด 4.1 , 6.1 |
| 7 | กรณีเกิดอัคคีภัย | ควันจากเพลิงไหม้ (E) | 60 | M | หมวด 5.5 |
| 8 | การปรับปรุงซ่อมแซมอาคาร | ก๊าซเรือนกระจกจากการใช้ไฟฟ้า | 56 | M | หมวด 1.5 , 2.2 , 3.1 , 3.2 , 6.2 |
| 9 | กรณีเกิดอัคคีภัย | สารเคมีจากการดับเพลิง (E) | 54 | M | หมวด 5.5 |
| 10 | การพิมพ์ (Print)/ถ่ายเอกสาร | ฝุ่นจากหมึกพิมพ์ | 49 | M | หมวด 2.2 , 5.1 , 5.4 , 6.1 |
| 11 | การปรับปรุงซ่อมแซมอาคาร | เศษวัสดุจากการปรับปรุง ซ่อมแซม | 49 | M | หมวด 2.2 , 4.1 , 6.2 |
| 12 | การปรับปรุงซ่อมแซมอาคาร | น้ำเสียจากการปรับปรุง ซ่อมแซม | 49 | M | หมวด 2.2 , 3.1 , 4.2 , 6.2 |
| 13 | การปรับปรุงซ่อมแซมอาคาร | เสียงดัง | 49 | M | หมวด 2.2 , 5.1 , 6.2 |
| 14 | การปรับปรุงซ่อมแซมอาคาร | กลิ่นสารเคมี | 49 | M | หมวด 2.2 , 5.1 , 6.2 |
| 15 | การบำรุงรักษาสนาม/สวน (I) | กลิ่นควั่นไอเสีย | 49 | L | หมวด 2.2 , 5.1 , 6.2 |

Output

ปัญหาสิ่งแวดล้อมที่มีนัยสำคัญ

GREEN OFFICE

ประเด็นปัญหา ทรัพยากรและสิ่งแวดล้อม

- สำนักงานวิทยาเขตปัตตานี มหาวิทยาลัยสงขลานครินทร์ วิทยาเขตปัตตานี ได้รวบรวมกิจกรรมของสำนักงานทั้งทางตรง และทางอ้อม ตามขอบเขตและบริบทของสำนักงาน
- แล้วจึงระบุการใช้พลังงาน ทรัพยากร วัตถุดิบ (Input) และมลพิษ ของเสีย (Output)
- จนกระทั่งวิเคราะห์เชิงสถิติของปัญหาสิ่งแวดล้อมทั้งทางตรง และทางอ้อม สภาวะที่เกิดขึ้นจากกิจกรรมในรูปแบบปกติ ผิดปกติ หรือฉุกเฉิน รวมถึงการพิจารณากฎหมายสิ่งแวดล้อมที่เกี่ยวข้องอย่างครบถ้วนและถูกต้อง
- ตลอดจนได้ลำดับความสำคัญของปัญหาสิ่งแวดล้อม (High/Medium/Low) จึงสามารถสรุปเป็นปัญหาสิ่งแวดล้อมที่มีนัยสำคัญจากกิจกรรมการรับส่งพัสดุภัณฑ์ ได้แก่ ถุงพลาสติก พลาสติกกันกระแทก โฟม



กิจกรรม Green Hub
ส่งต่อขยะรีไซเคิล

กิจกรรม "PSU Go Green & Recycle"

กิจกรรม ECO Life

โครงการ DIY
ถักจอร์จัน

- กำหนดรูปแบบโครงการ เพื่อลดขยะจากกิจกรรม
- ออกมาตรการเพื่อขับเคลื่อนการจัดการปัญหาสิ่งแวดล้อม
- รณรงค์การคัดแยกและทิ้งขยะตามหลักการ 3Rs
- นโยบายส่งเสริมการลดใช้พลาสติกและงดใช้โฟม
- มาตรการขับเคลื่อนสำนักงานสีเขียว (Green Office) >> 5.1 มาตรการการจัดการขยะ

การทบทวน การปรับแผน/กิจกรรม

การทบทวนการระบุประเด็นปัญหาสิ่งแวดล้อม การใช้ทรัพยากรและพลังงาน รวมถึงการปรับแผน/กิจกรรม
สำนักงานวิทยาเขตปัตตานี มหาวิทยาลัยสงขลานครินทร์ วิทยาเขตปัตตานี

กรกฎาคม-ธันวาคม 2569

ปรับแผน/กิจกรรม ตามประเด็น
ปัญหาสิ่งแวดล้อม การใช้ทรัพยากร
และพลังงาน ประจำปี 2569

มกราคม-มิถุนายน 2570

ทบทวนการระบุประเด็นปัญหา
สิ่งแวดล้อม การใช้ทรัพยากร
และพลังงาน ประจำปี 2570

มกราคม-มิถุนายน 2569

ทบทวนการระบุประเด็นปัญหา
สิ่งแวดล้อม การใช้ทรัพยากร
และพลังงาน ประจำปี 2569

กรกฎาคม-ธันวาคม 2570

ปรับแผน/กิจกรรม ตามประเด็น
ปัญหาสิ่งแวดล้อม การใช้ทรัพยากร
และพลังงาน ประจำปี 2570

